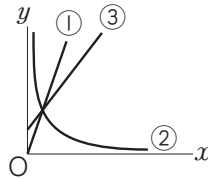


# 7 総合問題(2)

クラス	氏名	得点
		10

◎ 次の問いに答えなさい。 (各2点×5)

- (1) 右の図で、①は  $y=3x$  のグラフ、②は  $x \times y=27$  のグラフ、③は  $y=2x+a$  のグラフです。3つのグラフは同じ点で交わっています。aの値を求めなさい。




---

- (2) 赤、白のカードが3枚ずつあります。このうち4枚を選んで、横1列にならべます。ならべ方は何通りありますか。

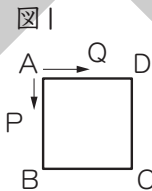
---

- (3) 180人にアンケートをとったところ、兄弟がいる人は70人、姉妹がいる人は47人、どちらもいない人は78人でした。どちらもいる人は何人ですか。

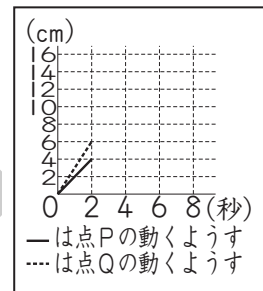
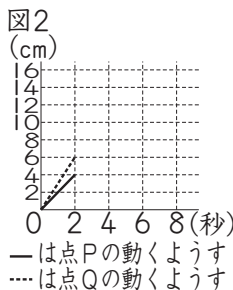
---

- (4) 1辺が4cmの正方形ABCDがあります。

図1で、点PはAからBを通ってCまで、点QはAからDを通ってCまで、それぞれ一定の速さで1往復します。図2は、点Pと点Qが同時に出発し、2秒後までの時間と点Aからの道のりの関係を表したものです。



- ① 点Pが点Aを出発し再び点Aにもどるまでの、時間と点Aから点Pまでの道のりの関係を解答らんのグラフにかきなさい。



- ② 三角形PCQがPC=QCの二等辺三角形になるのは、何秒後ですか。

---