

7 座標平面上の図形

1

1	(1)		1点
	(2)		1点
	(3)	$y =$	2点
	(4)		個 2点

50点満点

7 座標平面上の図形

2

2	(1)	(2)
	(3)	(4)

(1)~(3)各2点, (4)3点

50点満点

7 座標平面上の図形

3

3	(1)	
	(2)	
	(3)	

配点非公表

40点満点

7 座標平面上の図形

4

4	(1) $a =$	(2) $\leq y \leq$
	(3) cm^3	

(1) 1点, (2)(3)各2点

50点満点

7 座標平面上の図形

5

5	(1)	(,)	(2)	
	(3)	(,)		

(1)(2)各3点, (3)4点

100点満点

7 座標平面上の図形

6

6

(1)	(2) E (,)
(3)	(求める過程)
	(答) $a =$, F (,)

(1)(2)各2点, (3)4点

50点満点

7 座標平面上の図形

7

(1)	$a =$	3点
7 (2)	(,)	3点
(3)	cm	3点

100点満点

7 座標平面上の図形

8

8

(1) $a =$

(2)

(3) (x 座標)

(1)(2)各2点, (3)3点

60点満点

7 座標平面上の図形

9

9	(1)	(4)
	(2) $y =$	(5)
	(3) $\leq y \leq$	

(1) 2点, (2)~(5)各3点

100点満点

7 座標平面上の図形

10

10	(1)		2点
	(2)	$E (\quad , \quad)$	1点
	(3)	$S_1 : S_2 = \quad :$	2点

50点満点

7 座標平面上の図形

11

(1)		4点
(2)		4点
11 (3)	<p>(解答)</p> <p>答 求める点Cの座標は (,) である。</p>	8点

30点満点

7 座標平面上の図形

12

12	(1)	$y =$	(2)
	(3)	$y =$	
	(4)	①	証明
		②	

(1)~(3), (4)②各3点, (4)①6点

100点満点

7 座標平面上の図形

13

13

(1)

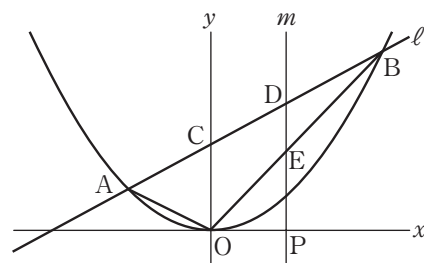
$a =$

(2)

①

②

(説明)



答

cm^3

(1)5点, (2)①6点, (2)②7点

100点満点