

3

時こくと時間

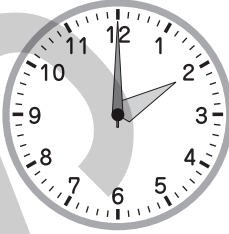
学習日

/

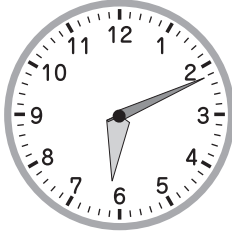
ポイント① 時こくの読み方

● 時こく……時計の短いはりが「何時」、長いはりが「何分」を表します。

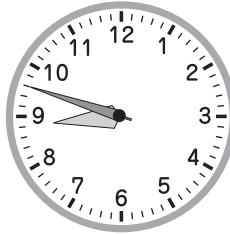
れい



2時

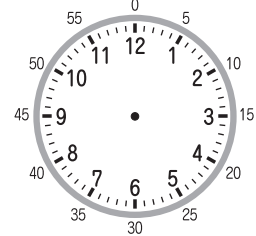


6時11分



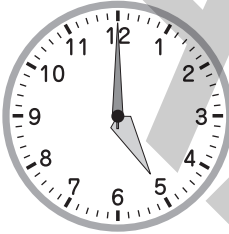
8時48分

「目もりて」分とかぞえます。



かくにん問題① 次の時こくを答えなさい。

□(1)



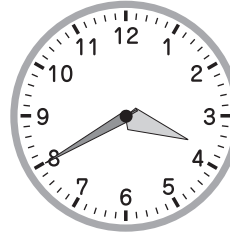
{ }

□(2)



{ }

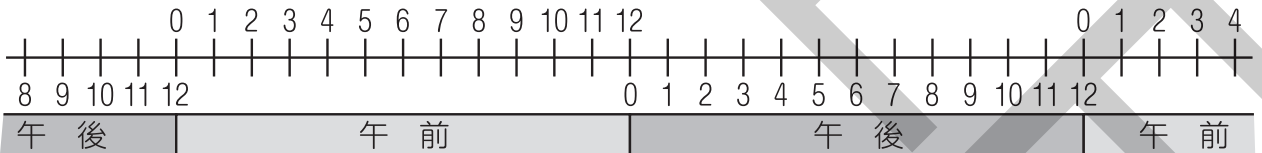
□(3)



{ }

ポイント② 1日の時こく

● 1日の時こく……1日は24時間です。1日に、短いはりは2まわりします。



きのう ←→ きょう ←→ あした

かくにん問題② 次の時こくを、午前または午後をつけて答えなさい。

□(1) 朝の8時

{ }

□(2) 夜の8時

{ }

□(3) 朝の10時30分

{ }

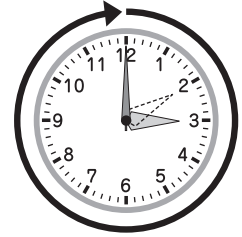
□(4) 夜の11時17分

{ }

ポイント③ 時間のたんい

● 時間……長いはりが | 目もり動くと | 分です。

また、長いはりが | まわり動くと | 時間です。



れい (1) $30\text{分} + 40\text{分} = 70\text{分} = 60\text{分} + 10\text{分} = 1\text{時間}10\text{分}$

(2) $1\text{時間}20\text{分} - 36\text{分} = 80\text{分} - 36\text{分} = 44\text{分}$

(3) $2\text{時間}38\text{分} + 1\text{時間}47\text{分} = 3\text{時間}85\text{分} = 4\text{時間}25\text{分}$

1時間=60分

(4) $2\text{時間}38\text{分} - 1\text{時間}47\text{分} = 1\text{時間}98\text{分} - 1\text{時間}47\text{分} = 51\text{分}$

かくにん問題 ③ 次の問いに答えなさい。

□(1) 次の にあてはまる数を書き入れなさい。

□① 1時間30分 = 分

□② 120分 = 時間

□(2) おじさんの家に行くのに、バスに50分、電車に2時間15分のりました。

□① バスと電車に、合わせて何時間何分のりましたか。

{ }

□② バスと電車で、のっていた時間のちがいは何時間何分ですか。

{ }

ポイント④ 短い時間のたんい

● 短い時間…… | 分より短い時間は、秒で表します。 1分=60秒

れい (1) $70\text{秒} + 30\text{秒} = 100\text{秒} = 60\text{秒} + 40\text{秒} = 1\text{分}40\text{秒}$

(2) $1\text{分}15\text{秒} - 36\text{秒} = 75\text{秒} - 36\text{秒} = 39\text{秒}$

かくにん問題 ④ 次の問いに答えなさい。

□(1) 次の にあてはまる数を書き入れなさい。

□① 1分54秒 = 秒

□② 82秒 = 分 秒

□(2) ゆでたまご1こを、なみえさんは1分9秒、ゆうや君は48秒で食べます。

□① ゆでたまごを1こ食べるのは、どちらが何秒早いですか。

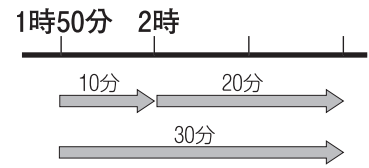
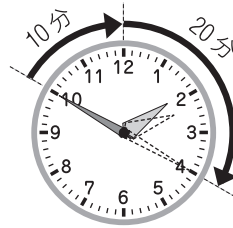
{ が 秒早い }

□② ゆでたまごを2こ食べるのに、それぞれ何分何秒かかりますか。

なみえさん { }, ゆうや君 { }

ポイント⑤ 時こくと時間(1)

れいだい 家から図書館まで歩くと30分かかります。午後1時50分に家を出ると、午後何時何分に図書館につきますか。



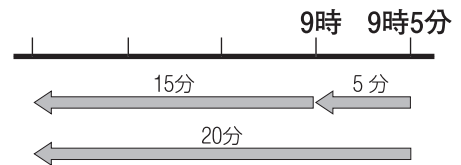
考え方 $1\text{時}50\text{分}+30\text{分}=1\text{時}80\text{分}=2\text{時}20\text{分}$ (答え) 午後2時20分

かくにん問題 5 次の時こくを答えなさい。

- (1) 午前8時50分の40分後の時こく □(2) 午後2時40分の30分後の時こく
() ()

ポイント⑥ 時こくと時間(2)

れいだい 朝、本を20分読みました。読むのをやめた時こくは午前9時5分でした。読みはじめた時こくは午前何時何分ですか。



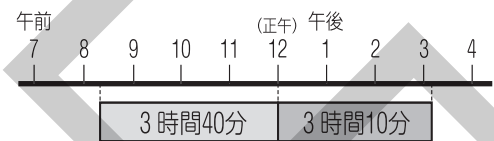
考え方 $9\text{時}5\text{分}-20\text{分}=8\text{時}65\text{分}-20\text{分}=8\text{時}45\text{分}$ (答え) 午前8時45分

かくにん問題 6 次の時こくを答えなさい。

- (1) 午前11時20分の40分前の時こく □(2) 午後6時15分の25分前の時こく
() ()

ポイント⑦ 時こくと時間(3)

れいだい 午前8時20分に学校に行き、午後3時10分に帰りました。学校に何時間何分いましたか。



考え方 午前中は、 $12\text{時}-8\text{時}20\text{分}=11\text{時}60\text{分}-8\text{時}20\text{分}=3\text{時間}40\text{分}$ です。正午からは、3時間10分です。

→ $3\text{時間}40\text{分}+3\text{時間}10\text{分}=6\text{時間}50\text{分}$ (答え) 6時間50分

かくにん問題 7 次の時間を答えなさい。

- (1) 午前9時から午後9時まで □(2) 午前7時30分から午後5時まで
() ()

れんせい問題

1 次の問いに答えなさい。

□(1) 次の□にあてはまる数を答えなさい。

□① 1時間45分 = □分

□② 76分 = □時間□分

□③ 1分32秒 = □秒

□④ 110秒 = □分□秒

□(2) 次の計算をしなさい。

□① 1時間50分 + 1時間40分

□② 2分20秒 - 1分44秒

{ 時間 分 }

{ 秒 }

2 いま、8時10分です。

□(1) あと何分で9時になりますか。

{ }

□(2) 次の時こくはそれぞれ何時何分ですか。

□① いまから1時間後の時こく

□② いまから30分前の時こく

{ }

{ }



3 きょう、あつし君は午前8時に家を出て、午後2時に帰ってきました。お父さんは、午前7時40分に家を出て、午後9時20分に帰ってきました。

□(1) あつし君が出かけていた時間は何時間ですか。

{ }

□(2) お父さんが出かけていた時間は何時間何分ですか。

{ }

4 あいこさんは、午後5時40分から算数を40分勉強しました。そのあと、国語を勉強したら、午後6時50分になりました。

□(1) 算数の勉強が終わった時こくは午後何時何分ですか。

{ }

□(2) 国語を勉強した時間は何分ですか。

{ }